



CASAS
FABELSA

CONSTRUCTORA E INMOBILIARIA

ALPINA CATÁLOGO 2025

@CASASFABELSA

CONSTRUCCIÓN INICIAL

**CONSISTE EN ENTREGAR UNA
VIVIENDA 100% TERMINADA
EN SU EXTERIOR.**

Fundaciones + Envigado + Piso tradicional de madera

- Apoyos de hormigón (30 a 40 cm)
- Vigas de pino ipv (2"x6") y (2"x 4") + aislación térmica
- Vigas segundo piso (pino 2"x 8") calibrado
- Membrana hidrófuga
- Piso de madera placa terciado estructural 18mm.

Tabiques de fachada y divisorios (siding prepintado; placa osb 9,5mm)

- Madera ipv (2"x 3")
- Costaneras madera ipv (2"x 3")
- Cubierta zinc alum pv-6 0,4mm + membrana hidrófuga
- Tapacanes pino (1" x 8") prepintado + aleros a elección.

Ventanas y puertas de exterior.

- Ventana pvc-s60winhouse + termopanel color blanco
- Puerta exterior solida de madera pino o enchapada en acero blanco

CONSTRUCCIÓN LLAVE EN MANO



**CONSISTE EN ENTREGAR UNA
VIVIENDA 100% TERMINADA
EN SU INTERIOR Y EXTERIOR.**

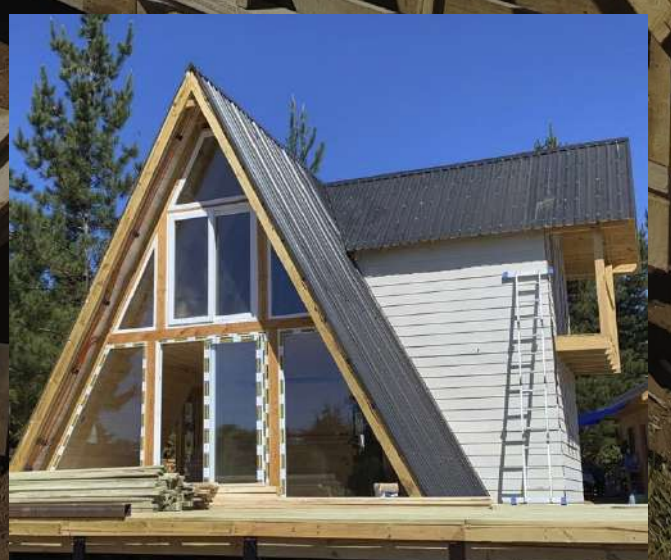
- Aislación térmica perimetral muros
- Aislación perimetral techumbre
- Escalera madera pino (2" x 10")
- Terminación de piso flotante
- Revestimiento interior para muros y cielos a elección
- Puertas de interior enchapadas
- Piso flotante PVC CPS en zonas húmedas y Piso flotante de 8 mm" en zonas secas
- Baños terminados con artefactos básicos
- Revestimiento de muro en baño y cocina placa simplísima (diseño a elección)
- Balcones y terrazas de acceso
- Pintura interior cielos y muros
- Red de agua potable interior termofusion PPR
- Red eléctrica interior (no incluye acometida)
- Sistema basico de alcantarillado particular (fosa séptica)
- Planos de planta; elevaciones; especificaciones técnicas

DISEÑOS PERSONALIZADOS

REGION DE LA ARAUCANIA
DESDE LOS 60M²

VALOR \$550.000 X M²

M² a gusto a necesidad del cliente
Posibilidad de modificación espacial arquitectonica
Diseño de terrazas perimetrales / \$100.000 X M²



ALPINA

60_{M2}

CONSTRUCCIÓN INICIAL

INCLUYE:
PISO TRADICIONAL, ESTRUCTURAS
PANELES DE EXTERIOR E INTERIOR,
CUBIERTAS TAPACANES Y ALEROS
VENTANAS Y PUERTAS DE EXTERIOR.
REVESTIMIENTO EXTERIOR DE FRONTONES
TERRAZAS DE ACCESO Y 1 BALCÓN.

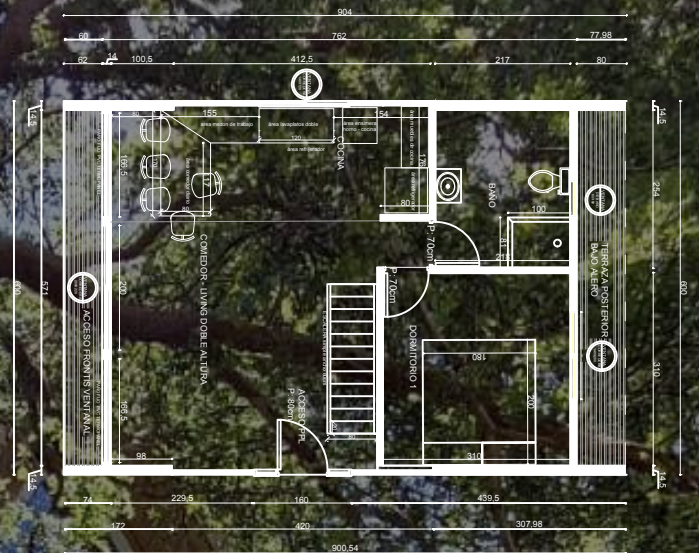
VALOR \$22.800.000

CONSTRUCCIÓN LLAVE EN MANO

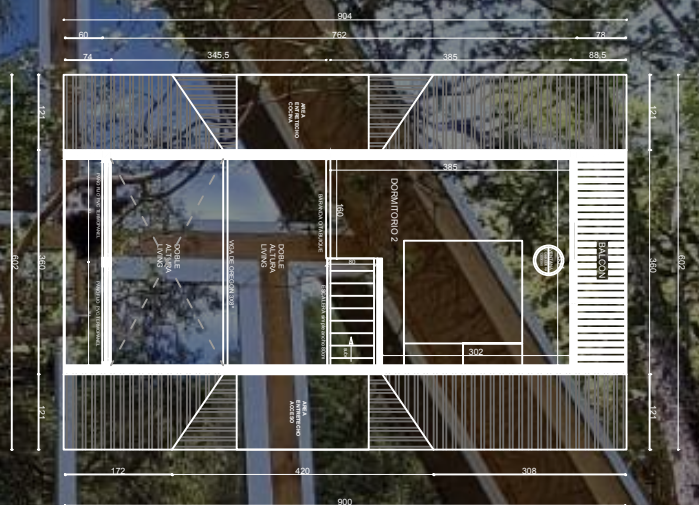
NCLUYE:
CASA TERMINADA, PISOS TERMINADOS
BAÑO TERMINADO, PUERTAS, VENTANAS
PINTURA INTERIOR Y EXTERIOR
SISTEMA ELÉCTRICO
RED DE AGUA INTERIOR
SISTEMA FOSA SÉPTICA.

VALOR \$33.600.000

PRIMER PISO



SEGUNDO PISO



ALPINA

62_{M2}

CONSTRUCCIÓN INICIAL

INCLUYE:
PISO TRADICIONAL, ESTRUCTURAS
PANELES DE EXTERIOR E INTERIOR,
CUBIERTAS TAPACANES Y ALEROS
VENTANAS Y PUERTAS DE EXTERIOR.
REVESTIMIENTO EXTERIOR DE FRONTONES
TERRAZAS DE ACCESO Y 1 BALCÓN.

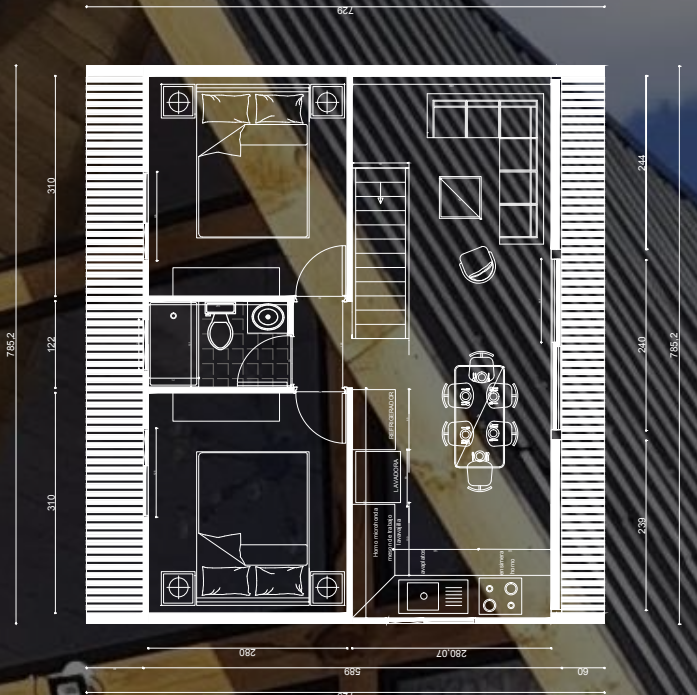
VALOR \$23.560.000

CONSTRUCCIÓN LLAVE EN MANO

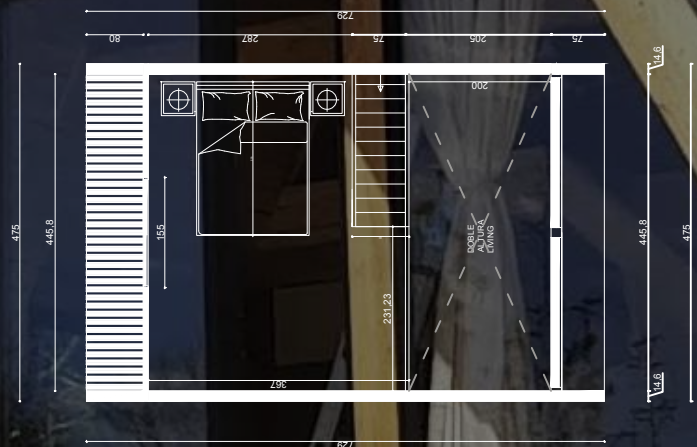
NCLUYE:
CASA TERMINADA, PISOS TERMINADOS
BAÑO TERMINADO, PUERTAS, VENTANAS
PINTURA INTERIOR Y EXTERIOR
SISTEMA ELÉCTRICO
RED DE AGUA INTERIOR
SISTEMA FOSA SÉPTICA .

VALOR \$34.720.000

PRIMER PISO



SEGUNDO PISO



ALPINA

69_{M2}

CONSTRUCCIÓN INICIAL

INCLUYE:
PISO TRADICIONAL, ESTRUCTURAS
PANELES DE EXTERIOR E INTERIOR,
CUBIERTAS TAPACANES Y ALEROS
VENTANAS Y PUERTAS DE EXTERIOR.
REVESTIMIENTO EXTERIOR DE FRONTONES
TERRAZAS DE ACCESO Y 1 BALCÓN.

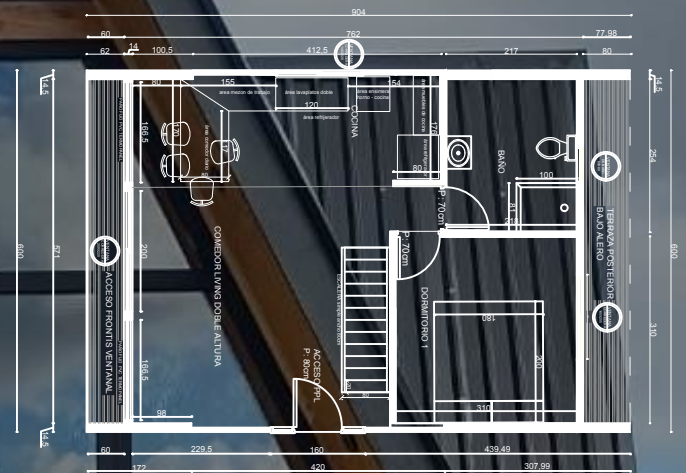
VALOR \$26.600.000

CONSTRUCCIÓN LLAVE EN MANO

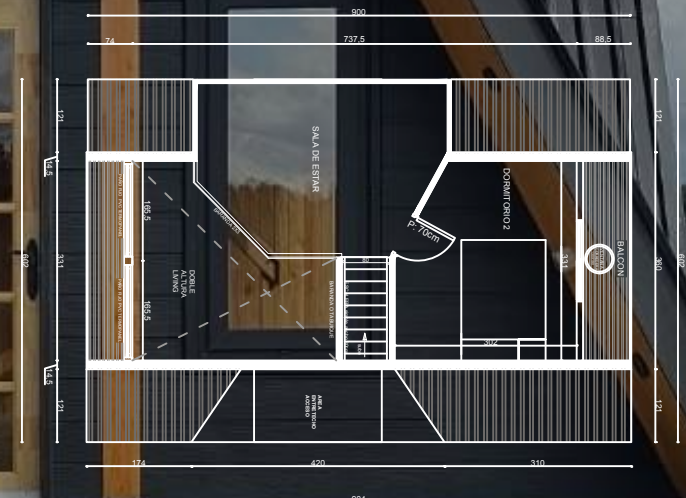
INCLUYE:
CASA TERMINADA, PISOS TERMINADOS
BAÑO TERMINADO, PUERTAS, VENTANAS
PINTURA INTERIOR Y EXTERIOR
SISTEMA ELÉCTRICO
RED DE AGUA INTERIOR
SISTEMA FOSA SÉPTICA .

VALOR \$39.200.000

PRIMER PISO



SEGUNDO PISO



ALPINA

73_{M2}

CONSTRUCCIÓN INICIAL

INCLUYE:

PISO TRADICIONAL, ESTRUCTURAS
PANELES DE EXTERIOR E INTERIOR,
CUBIERTAS TAPACANES Y ALEROS
VENTANAS Y PUERTAS DE EXTERIOR.
REVESTIMIENTO EXTERIOR DE FRONTONES
TERRAZAS DE ACCESO Y 1 BALCÓN.

VALOR \$27.740.000

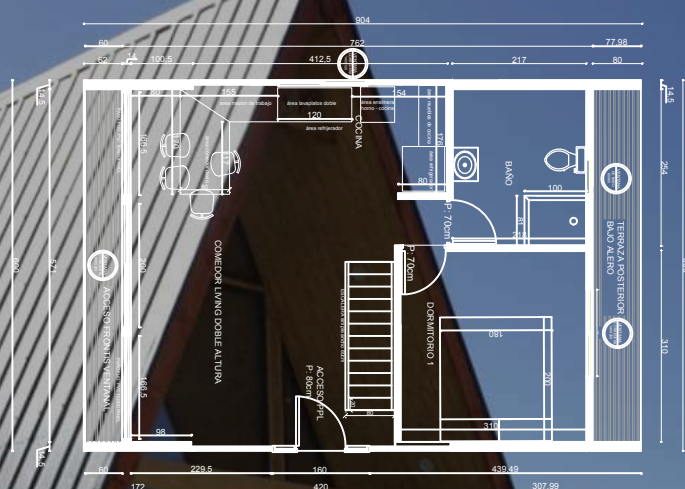
CONSTRUCCIÓN LLAVE EN MANO

INCLUYE:

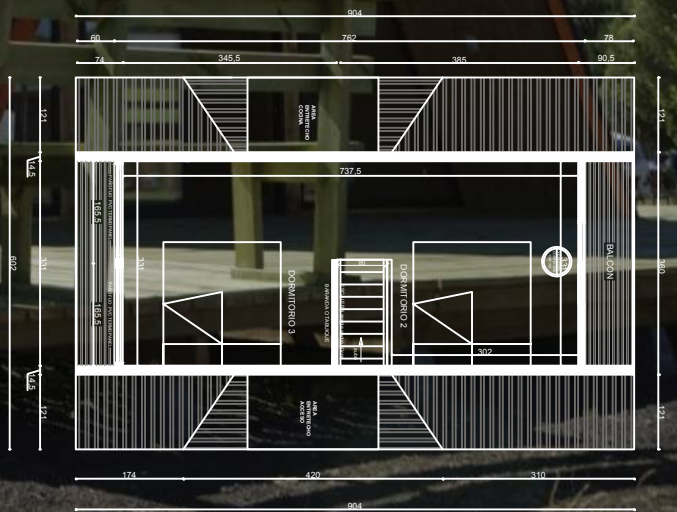
CASA TERMINADA, PISOS TERMINADOS
BAÑO TERMINADO, PUERTAS, VENTANAS
PINTURA INTERIOR Y EXTERIOR
SISTEMA ELÉCTRICO
RED DE AGUA INTERIOR
SISTEMA FOSA SÉPTICA.

VALOR \$40.880.000

PRIMER PISO



SEGUNDO PISO



ALPINA

97 M²

CONSTRUCCIÓN INICIAL

INCLUYE:

PISO TRADICIONAL, ESTRUCTURAS
PANELES DE EXTERIOR E INTERIOR,
CUBIERTAS TAPACANES Y ALEROS
VENTANAS Y PUERTAS DE EXTERIOR.
REVESTIMIENTO EXTERIOR DE FRONTONES
TERRAZAS DE ACCESO Y 1 BALCÓN.

VALOR \$36.860.000

CONSTRUCCIÓN LLAVE EN MANO

INCLUYE:

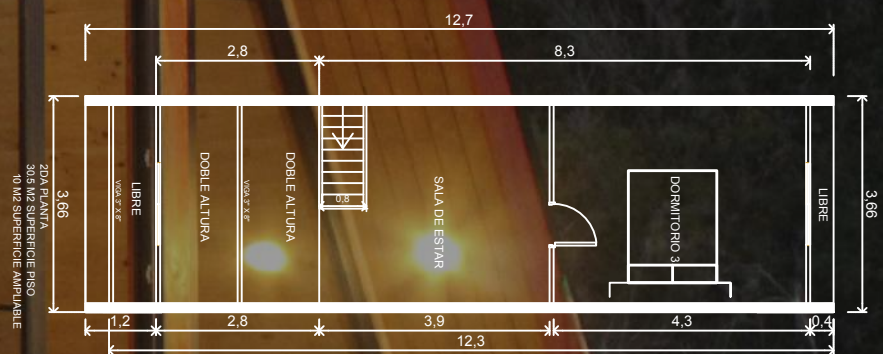
CASA TERMINADA, PISOS TERMINADOS
BAÑO TERMINADO, PUERTAS, VENTANAS
PINTURA INTERIOR Y EXTERIOR
SISTEMA ELÉCTRICO
RED DE AGUA INTERIOR
SISTEMA FOSA SÉPTICA.

VALOR \$53.350.000

PRIMER PISO



SEGUNDO PISO



ALPINA

107 M²
CONSTRUCCIÓN INICIAL

INCLUYE:
PISO TRADICIONAL, ESTRUCTURAS
PANELES DE EXTERIOR E INTERIOR,
CUBIERTAS TAPACANES Y ALEROS
VENTANAS Y PUERTAS DE EXTERIOR.
REVESTIMIENTO EXTERIOR DE FRONTONES
TERRAZAS DE ACCESO Y 1 BALCÓN.

VALOR \$40.660.000

CONSTRUCCIÓN
LLAVE EN MANO

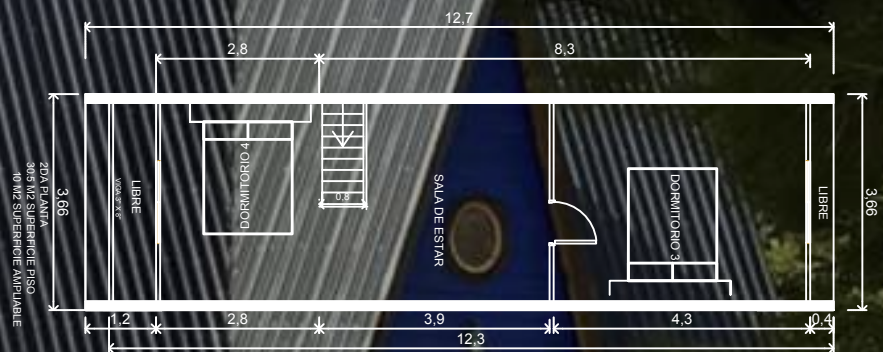
NCLUYE:
CASA TERMINADA, PISOS TERMINADOS
BAÑO TERMINADO, PUERTAS, VENTANAS
PINTURA INTERIOR Y EXTERIOR
SISTEMA ELÉCTRICO
RED DE AGUA INTERIOR
SISTEMA FOSA SÉPTICA .

VALOR \$58.850.000

PRIMER PISO



SEGUNDO PISO



ALPINA

125^{M2}
CONSTRUCCIÓN INICIAL

INCLUYE:

PISO TRADICIONAL, ESTRUCTURAS
PANELES DE EXTERIOR E INTERIOR,
CUBIERTAS TAPACANES Y ALEROS
VENTANAS Y PUERTAS DE EXTERIOR.
REVESTIMIENTO EXTERIOR DE FRONTONES
TERRAZAS DE ACCESO Y 1 BALCÓN.

VALOR \$47.500.000

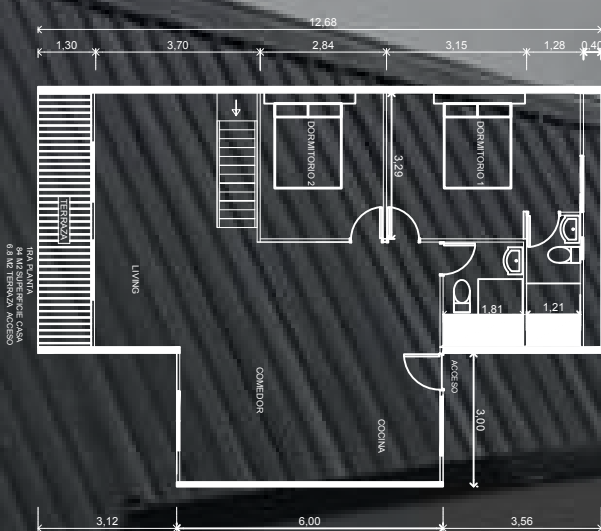
CONSTRUCCIÓN
LLAVE EN MANO

INCLUYE:

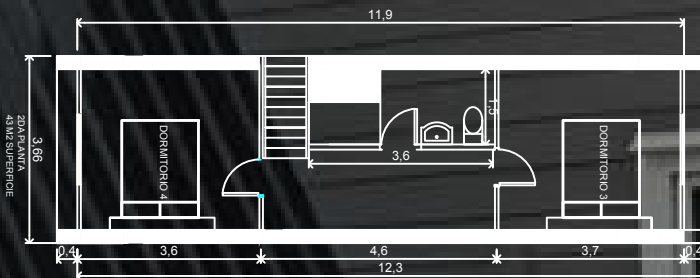
CASA TERMINADA, PISOS TERMINADOS
BAÑO TERMINADO, PUERTAS, VENTANAS
PINTURA INTERIOR Y EXTERIOR
SISTEMA ELÉCTRICO
RED DE AGUA INTERIOR
SISTEMA FOSA SÉPTICA .

VALOR \$68.750.000

PRIMER PISO



SEGUNDO PISO



ALPINA

143_{M2}
CONSTRUCCIÓN INICIAL

INCLUYE:

PISO TRADICIONAL, ESTRUCTURAS
PANELES DE EXTERIOR E INTERIOR,
CUBIERTAS TAPACANES Y ALEROS
VENTANAS Y PUERTAS DE EXTERIOR.
REVESTIMIENTO EXTERIOR DE FRONTONES
TERRAZAS DE ACCESO Y 1 BALCÓN.

VALOR \$54.340.000

CONSTRUCCIÓN
LLAVE EN MANO

INCLUYE:

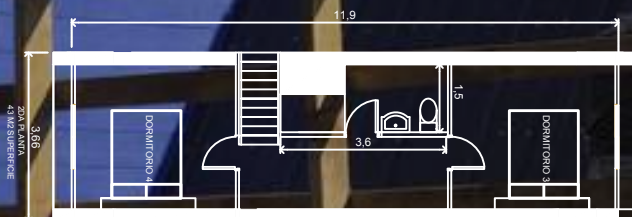
CASA TERMINADA, PISOS TERMINADOS
BAÑO TERMINADO, PUERTAS, VENTANAS
PINTURA INTERIOR Y EXTERIOR
SISTEMA ELÉCTRICO
RED DE AGUA INTERIOR
SISTEMA FOSA SÉPTICA .

VALOR \$78.650.000

PRIMER PISO



SEGUNDO PISO



INTERIORES

